

**OBČINA TOLMIN**  
**Ulica padlih borcev 2**  
**5220 Tolmin**

Vaš znak:

Naš znak: 02/01-

Poljubinj, 17.2.2026

## **Zadeva: Mnenje o ustreznosti elaborata lokacijske preveritve – LP 16 (EUP VO 501) v občini Tolmin**

Spoštovani,

prejeli smo vašo vlogo za podajo mnenja o ustreznosti elaborata lokacijske preveritve – LP 16 (EUP VO 501) v občini Tolmin.

V prilogi vam pošiljamo situacijo elektroenergetske infrastrukture na obravnavanem območju. Pri načrtovanju je potrebno upoštevati varovalne pasove elektroenergetske infrastrukture skladno z *Energetski zakon (EZ-2; 112. člen)*. V primeru gradnje v varovalnem pasu je potrebno s strani upravljalca pridobiti ustrezno pozitivno mnenje na projekt. Vse stroške morebitne potrebne premike obstoječe elektroenergetske infrastrukture krije investitor novogradnje.

Oskrba z električno energijo je zagotovljena z obstoječim NNO. Vsi morebitni novi priključki se izvedejo izključno v zemeljski izvedbi na podlagi pozitivno izdanega soglasja za priključitev. V času izdaje tega dopisa je na obravnavanem območju na voljo kapaciteta odjema ca. 17 kW in kapaciteta proizvodnje ca. 10 kW.

Lep pozdrav!

Vodja oddelka Razvoj in graditev:  
Aljoša Trebše, u.d.i.e.

Direktor DE Tolmin:  
Jernej Kenda, inž. el.

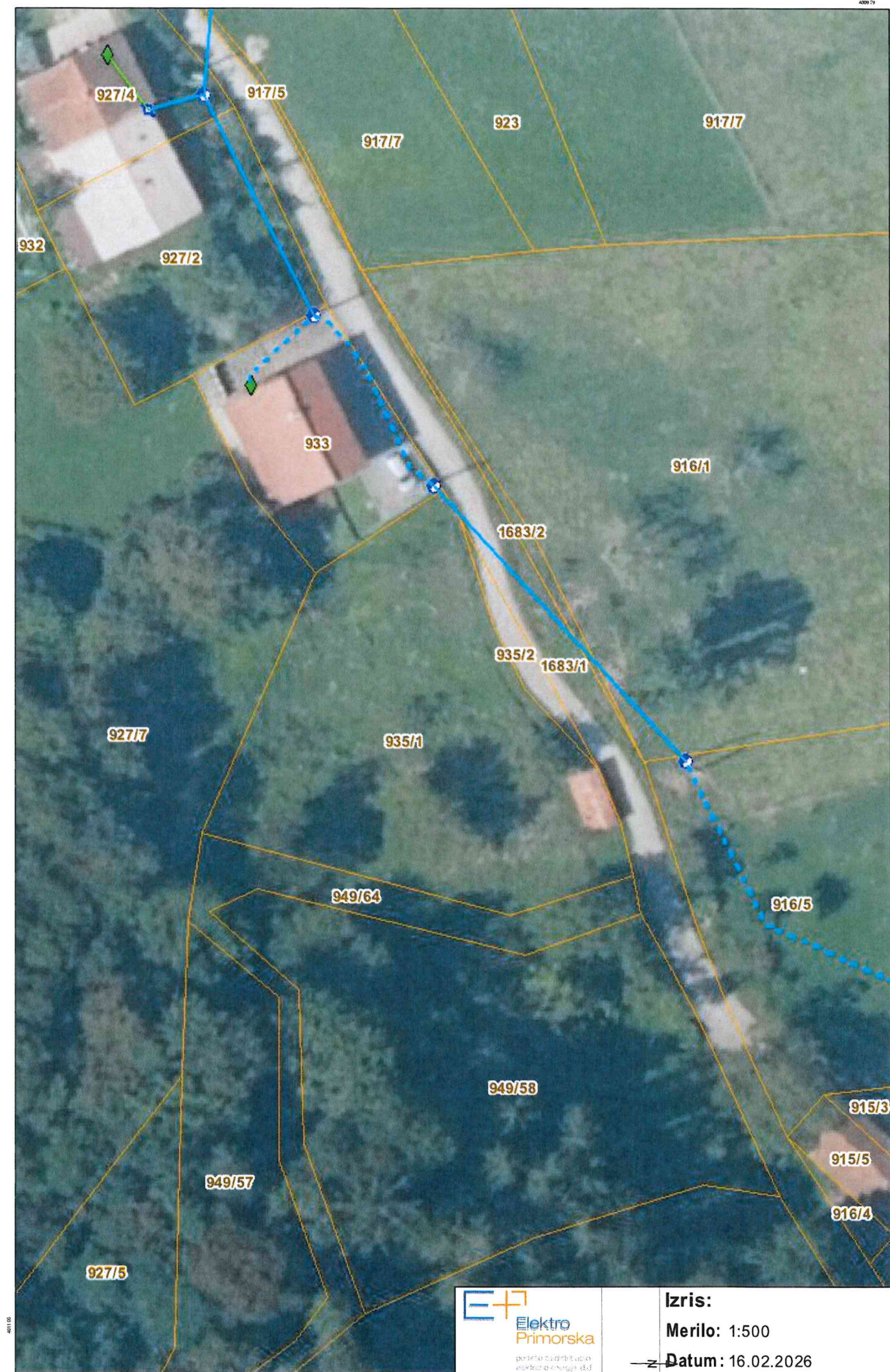
### Priloge:

- situacija obstoječega elektroenergetskega omrežja

### Prejemniki:

- naslovnik ([info@tolmin.si](mailto:info@tolmin.si)); 02/01 (M-files); arhiv.





## Legenda GIS

### VN odseki

#### VN NADZ

- 20kV
- 35kV
- 110kV

### SN odseki

#### SN NADZ

- 10kV
- 20kV
- 35kV

#### SN PODZ

- 10kV
- 20kV
- 35kV

### NN odseki

#### NN NADZ

- 0,4kV
- 1kV

#### NN PODZ

- 0,4kV
- 1kV

### JR

#### JR komponente

- Svetilo JR

#### JR odseki

- ODSEK JR

### Oporišča\_VN

- OPORIŠČE VN

### Oporišča\_SN

- PVC
- Jeklo
- Beton; OPORIŠČE SN, BETON-STARO
- Les
- OPORIŠČE SN, BETON-ZGRADBA
- <alle anderen Werte>

### Oporišča\_NN

- <Null>
- Les
- Beton
- Zidna konzola
- Strešno stojalo
- Jekleni steber
- OPORIŠČE NN, PVC

### Jaški

- Jaški

### Postaje

#### Oznaka postaje

- TP

#### RTP

- RTP 35-10/X
- RTP 110/X
- RTP 35-10/X (n v lasti)
- RTP 110/X (ni v lasti)

#### RP

- RAZDELILNA POSTAJA

#### TP

- TP
- TP <1kV

#### TP\_Tuje

- 

#### Ločilna mesta

##### Ločitev SN

- V špici

##### Ločilna mesta SN

- PLM
- DVPLM

##### LM (ni v shemi)

- 

##### Ločitev NN

- V špici

##### Ločilna mesta NN

- Ločilno mesto

### VN odseki

#### VN NADZ

- 20kV
- 35kV
- 110kV

### Elementi omrežja

#### Razdelilna omara

- RO

#### Odjemno mesto

- PMO

#### Indikatorji

- Lokator & LiSa

#### Odvodniki

- NN
- SN
- VN

#### Ostalo

- Ozemljitev
- KABELSKA SPOJKA
- KONČNIK

#### Pomožne linije

- Virtual line
- Low Voltage

#### DEES (Planirano)

##### Oporišča\_SN (Planirano)

- 

##### PLM & DVPLM (Planirano)

- 

##### TP (Planirano)

- 

##### SN odsek (Planirano)

- PODZ\_SN

- NADZ\_SN

##### KB Kanalizacija (Planirano)

- KB KANALIZACIJA

##### Jaški (Planirano)

- Jaški

### ELES

#### Oporišča

- 

#### Vodi

- 400kV
- 220kV
- 110kV

### Prostor

#### EP\_Meje

- 

#### UL

- 

#### EHIS

##### Številke

- 

#### Raba tal

##### Obdelano

- Njiva/Vrt
- Vinograd
- Sadovnjak
- Travnik/Pašnik

##### Vegetacija

- Gozd
- Ostalo kmetijsko

##### Ostalo

- Nekmetijsko
- Voda

(ne obratuje)

#### SN (ne obratuje)

- NADZEMNI
- PODZEMNI

#### Oporišča\_SN (ne obratuje)

- Neznano
- Les
- Jeklo
- Beton